

TELIA CENTREX

MED CALLGUIDE

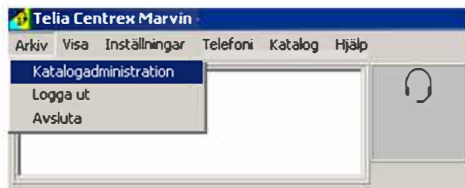
Snabbguide

Export av katalogdata

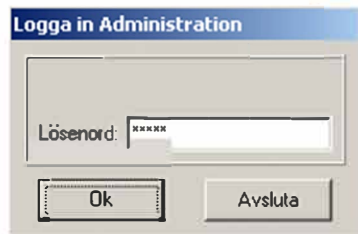
Detta dokument beskriver hur du exporterar katalogposter från Marvin för import till CallGuide.

Exportera Marvin katalog

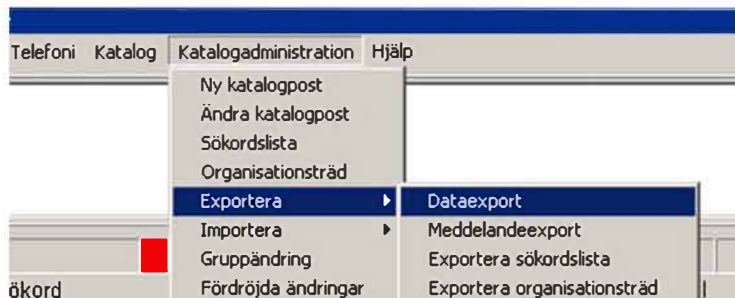
Markera telefonistplatsen som Stängd eller Upptagen, och logga in i katalogadministrationen.



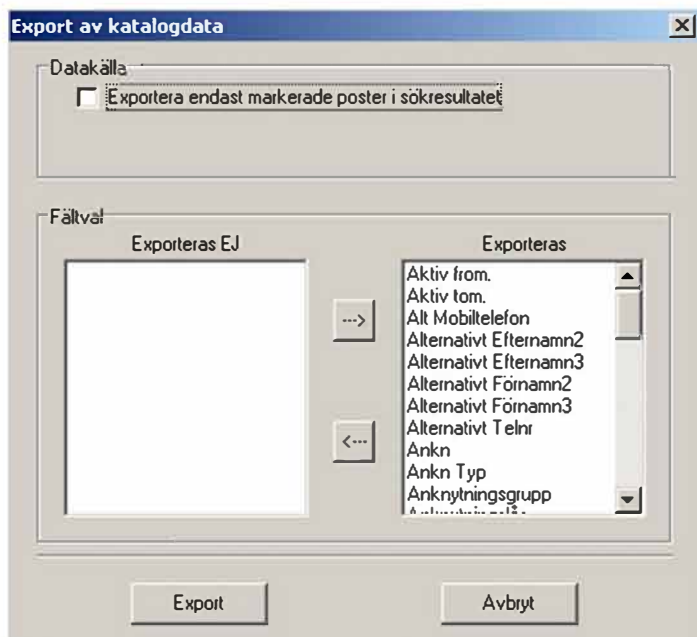
Lösenordet är detsamma som när du öppnar telefonistprogrammet och loggar in



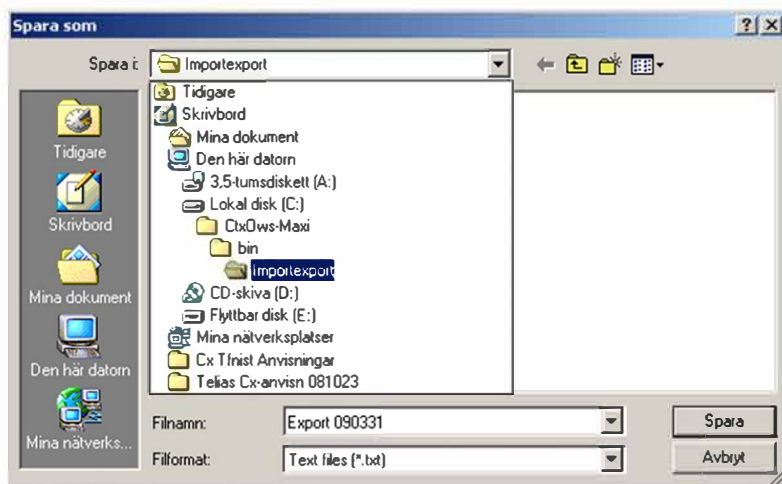
Välj Dataexport under Katalogadministration/Exportera



Klicka på Export (börja inte i rutan "Exportera endast markerade poster..")



Döp och spara filen. Programmet föreslår "Importexport"-mappen som skapas när programmet installerats.



När exporten är klar får du upp ett kvittensfönster som visar hur många poster som har exporterats.



Upplägg av nya användare i CallGuide

Beskrivning hur du lägger upp användare i CallGuide finns i din CallGuide admin bas manual.

*Mot en extra kostnad kan detta arbete utföras av Telia.
Kontakta din projektledare om detta är aktuellt för dig*