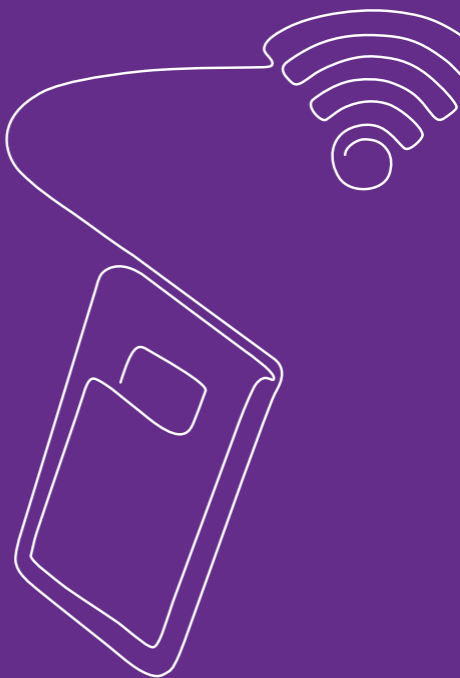


Kom-igång-guide/ Quick start guide

Huawei E5776



SV

2

EN

12



Telia

Din egen mobila surfzon

Följ de enkla stegen i den här handboken, så är du snart igång med ditt mobila bredband och din mobila, trådlösa router - med en blixtsnabb 4G-anslutning. Genom att använda Huawei E5776 och mobilt bredband kan du ansluta upp till 10 enheter trådlöst till internet - överallt där du har täckning.

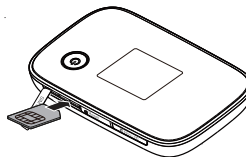
Paketet innehåller en Huawei E5776 mobil, trådlös 4G-router, en usb-sladd och en laddare.

1 Sätt i sim-kortet

Kontrollera att du sätter i sim-kortet i rätt riktning (se illustrationen).

Använd rätt storlek!

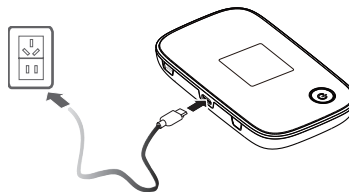
Du ska välja den större storleken på sim-kortet för din Huawei E5776 4G-router. (Den mindre storleken på Microsim-kortet är till för surfplattor.)



Obs! Spara plastkortet som sim-kortet satt i - där finns information (pin & puk) som du kommer att behöva.

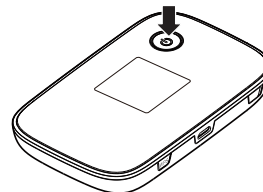
2 Ladda routern

Anslut den till ett eluttag eller en dator.



3 Starta routern

Håll inne strömbrytar-knappen till dess att displayen tänds.



4 Anslut till mobila routern

- Se till att funktionen för trådlöst nätverk är aktiverad på din dator, surfplatta eller smartphone.
- Tryck in WPS-knappen på routern två gånger i snabb följd för att se nätverksnamnet (SSID) och lösenordet (WiFi -Key).
- Anslut till det trådlösa nätverket så här:

Mac-dator:

- Klicka på **WiFi** -ikonen (AirPort) längst upp till höger på din skärm för att få en lista på tillgängliga trådlösa nätverk.
- Välj ditt nätverk och ange lösenordet när det efterfrågas, tryck sedan **OK**.

Windows XP/Vista/7 -dator

- Klicka på nätverksikonen i aktivitetsfältet längst ner till höger på skärmen för att se listan med tillgängliga trådlösa nätverk.
- Välj ditt nätverk och ange lösenordet när det efterfrågas, tryck sedan på **Anslut**.

Windows 8 -dator

- Ta fram menyn till höger genom att svepa in från högerkanten.
- Välj **Inställningar** och tryck på nätverksikonen.
- Välj **nätverk** och tryck på **anslut**.
- Mata in WiFi-nyckel om nödvändigt.

iPhone eller iPad:

- Välj **Inställningar**, sedan **WiFi** och sedan **Aktivera WiFi** för att se listan med tillgängliga trådlösa nätverk.
- Välj ditt nätverk och ange lösenordet när det efterfrågas, tryck sedan på **Anslut**.

Smartphone eller surfplatta (Android och Windows):

- Välj **Inställningar**, sedan **Trådlöst och nätverk**, sedan **WiFi-inställningar** för att se listan med tillgängliga trådlösa nätverk.
 - Välj ditt nätverk och ange lösenordet när det efterfrågas, tryck sedan på **Anslut**.
- d) Du har nu parat ihop din dator, surfplatta eller smartphone med routern. I routerns fönster finns en siffra (1) WiFi som bekräftar detta.

5 Anslut till internet

Starta din webbläsare (Internet Explorer, Firefox, Safari, Chrome osv.).

Om sim-kortets pin-kod är aktiverad kommer en sida att öppnas där du kan ange pin-koden (behöver du ange administratörsanvändarnamn och lösenordet så är detta "admin").

6 Klart!

Du kan nu börja surfa med din mobila, trådlösa 4G-router.

4G-routerns administration

I administrationen finns möjlighet till mer avancerade inställningar för din router (som t. ex. ändring av APN-profil). Där hittar du också en utförligare manual - klicka bara på frågetecknet. Du öppnar routerns administration i din webbläsare med:

Adress: <http://192.168.1.1> **Användarnamn/Lösenord:** admin



Problemlösning

Om du inte kan ansluta till internet via ditt trådlösa nätverk

- Se till att enhetens (din dators, surfplattas, smart-phones) funktion för trådlöst nätverk är aktiverad och stödjer WPA/WVPA2.
- Se till att du har täckning för mobilt bredband.
- Se till att enheten inte är för långt från routern.
- Dubbelkolla att du angett rätt nätverksnamn (SSID) och lösenord (WIFI-Key).
Tryck två gånger på **WPS**-knappen på routern så ser du dem i displayen.

Om du inte kan ansluta till det trådlösa nätverket

1. Håll in strömbrytaren tills Huawei logon visas och routern är avslagen.
2. Starta routern igen genom att hålla inne strömbrytaren tills dess att routerns display tänds.
3. Starta om din enhet (dator, surfplatta, telefon).
4. Om inget ovanstående hjälper så kan du ansluta en dator till internet via usb-kabel. Anslut en usb-kabel till routern samt ledig usb-port på datorn, dubbelklicka på ikonen när den dyker upp på datorskärmen och följ installationsguiden.
5. För att kunna ansluta till routern trådlöst kan du behöva uppdatera din dator.

Om du upplever att du inte får bästa möjliga hastighet

- Ställ routern så nära ett fönster som möjligt, för bättre täckning, eller ställ datorn närmare routern för högre hastighet.
- Om många är anslutna samtidigt kan hastigheter bli lägre när ni surfar.

Om anslutningen hoppar mellan 4G-, 3G- och 2G-näten

I routerns inställningsprogram kan du låsa till önskat nätverk (kan endast göras när du är nedkopplad):

1. Tryck på **strömbrytar-knappen** och håll den nedtryckt i **2 sekunder** tills ikonen för internetanslutningen försvinner.
2. Gå till **Inställningar**, välj **Fjärranslutning**, Välj nu **Nätverksinställningar** och gör ditt val utav nätverk och tryck **Verkställ**.
3. Tryck på **strömbrytar-knappen** och håll den nedtryckt i **2 sekunder** tills ikonen för internetanslutningen dyker upp.

Om du, av någon anledning behöver återställa routern

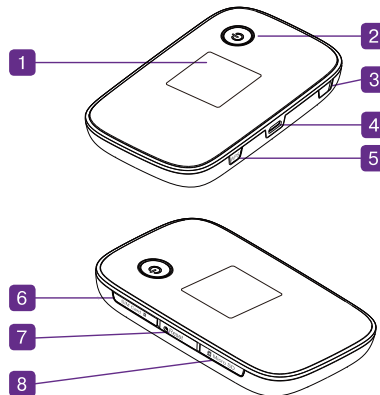
Du återställer routern till fabriksinställningarna genom att hålla in **Reset-knappen** på routern till dess att Huawei-logon syns i displayen. Alla inställningar och ändringar du gjort försvinner nu.

Lär känna din Huawei E5776



1 Display

- a) Signalstyrka
- b) Nät som används
R: Roaming-status
- c) • Trådlöst nätverk aktivt
• Antal anslutna enheter
- d) Status på internetanslutningen
- e) Antal nya sms
- f) Batterinivå
- g) • Datavolym som förbrukats
• Den tid anslutningen varat



2 Strömbrytar-knapp

3 e Extern-antenn port (TS-9)

4 Usb-uttag

5 WPS-knapp

- Tryck två gånger för att se nätverksnamn och WiFi-key.
- Håll in för att aktivera WPS.

6 Uttag för sim-kort

7 Reset-knapp

8 Uttag för microSD-minneskort

- Minneskort är inte nödvändigt för att använda routern, och det är inte inkluderat.

Your own mobile wireless zone

Follow the instructions in the quick start guide, and you will soon be up and running with your mobile broadband and your mobile, wireless router - with a lightning fast 4G connection. By using the Huawei E5776 and our mobile broadband, you can connect up to 10 wireless devices to the internet - anywhere there is coverage.

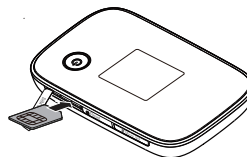
The package should contain one Huawei E5776 wireless 4G-router, one usb-cord and one charger.

1 Insert the SIM card

Make sure it is pointing in the right direction (check the illustration).

Use the right size!

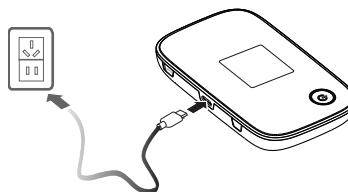
You should use the larger size of the sim card with your Huawei E5776 4G router. (The smaller size of the SIM card is for tablets only.)



Note! Save the plastic card the SIM-card was attached to - it contains important information (PIN & PUK).

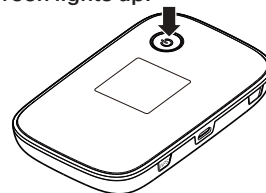
2 Charge the router

Connect it to a power outlet or a computer.



3 Start the router

Press and hold the Power button until the screen lights up.



4 Connect to the router

- a) Make sure WiFi is enabled on the computer, tablet or smartphone.
- b) Press the **WVPS** button on the router twice to see the network name (SSID) and password (WiFi-Key).
- c) Connect to your wireless network like this:

Mac-computer:

1. Press the **WiFi** (AirPort) icon at the top right right of your screen to display the list of available networks.
2. Select your network and enter the key when asked to, then press **OK**.

Windows XP/Vista/7 -computers

1. Press the network icon in the activity field in the bottom right of the screen to display the list of available networks.
2. Select your network and enter the key when asked to, then press **Connect**.

Windows 8 -computer:

1. Open the Charm Bar by swiping the display from the right side of the display
2. Select Settings and press the network icon.
3. Choose network and select connect
4. Enter the WiFi key if needed.

iPhone or iPad:

1. Select **Settings** , then **WiFi** , and then **Turn on WiFi** to display the list of available networks.
2. Select your network and enter the key when asked to, then press **Connect**.

Smartphone or tablet (Android and Windows):

1. Select **Settings**, then **Wireless and network**, then **WiFi settings** and enable WiFi to display the list of available networks.
 2. Select your network and enter the key when asked to, then press **Connect**.
- d) You have now paired your computer, tablet or smartphone with the router. In the router's display there is a number (1) in WiFi that confirms this.

5 Connect to the Internet

Launch your web browser (Internet Explorer, Firefox, Safari, Chrome osv.).

If your SIM card PIN code is activated a window will be opened where you can enter the PIN code (if you need to enter your administrator username and password that are "admin").

6 Done!

You can now start surfing the net, using your mobile 4G-router.

The setup manager for your 4G-router

The setup manager enables more advanced configurations (e.g. changing your APN profile). It also contains a more detailed manual — just click the question mark.

The setup manager is opened in your web browser with:

Address: <http://192.168.1.1> Username/ Password: admin



Troubleshooting

If you are unable to connect to the Internet via your wireless network

- Make sure your device's (computer, tablet, smart-phone) wireless network is activated and supports WPA/WPA2.
- Make sure you have coverage for mobile broadband.
- Make sure the device is not too far away from the router.
- Check that you entered the right network name (SSID) and password (WiFi-Key). Tap the **WPS** button on the router twice to find them.

If you can't connect to the wireless network

1. Press and hold the power button until Huawei logo shows and device is powered off.
2. Turn on again by press power button until the screen lights up and WiFi symbol shows on the router screen.
3. Reboot computer or device.
4. If none of above helps, a computer can connect to internet via usb cable. Connect a usb cable to the router and a free usb port on your computer, double click the icon when it appears on computers screen and follow the installation guide.
5. To be able to use the router wireless you may need to update your computer.

If you feel that you are not achieving best possible speed

- Place your router as close to a window as possible, for better coverage or move your device closer to the router for improved speed.
- If several users are connected simultaneously the speed may be reduced.

If your connection jumps between the 4G, 3G and 2G networks

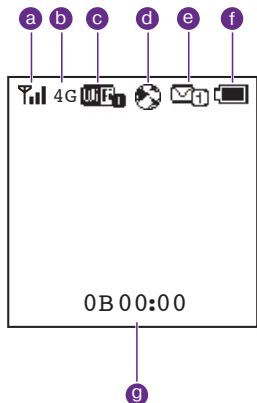
In the router setup manager you can lock the router to a particular network (only possible when disconnected):

1. Press **power button** for 2 seconds until the Internet connection status icon disappears.
2. Go to **Settings**, then **Dial-up**. Choose network settings to change preferred mode and press **Apply**.
3. Press **power button** for 2 seconds until the Internet connection status icon shows.

If – for any reason – you need to perform a reinstallation

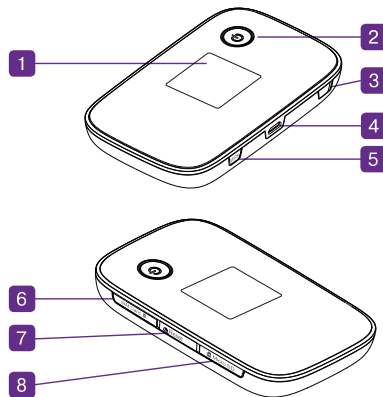
You restore factory defaults by pressing the Reset button until the Huawei logo shows. Any configurations or changes you have made will be lost.

Get to know your Huawei E5776



1 Screen

- a) Signal strength
- b) Network in use
 - R: Roaming status
- c) • WiFi enabled
 - Number of devices connected
- d) Internet connection status
- e) Number of new messages
- f) Battery level
- g) • Data traffic volume
 - Connection duration



2 Power button

3 External antenna port (TS-9)

4 Usb port

5 WVPS button

- Press twice to display network name and WiFi-Key.
- Press and hold to enable WVPS.

6 SIM card slot

7 Reset button

8 microSD card slot

A memory card is not necessary for the operation of the router and it is not included.

Om du behöver mer hjälp,
gå till telia.se/support
eller ring 90 200.