

Guide för installation och av Telia E-legitimation på Windows /7/8/10

Innehållsförteckning

Installation Net iD	
Beställning kortläsare	
Installation kortläsare.....	
Inställningar Internet Explorer	
Inställningar Firefox	

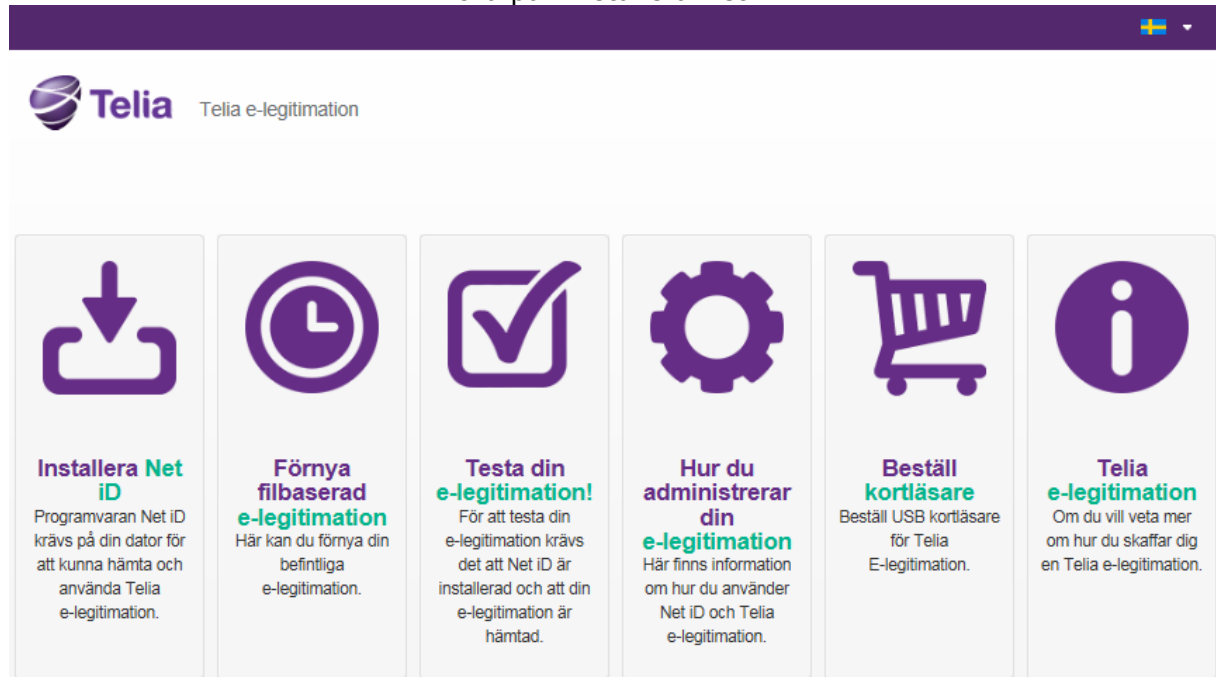
Inställningar Chrome och EDGE (Ingen support)

Tekniska krav för Windows , webbläsare m.m (**OBS! viktig info**)

Installation Net iD

Gå in på Länk: <https://cve.trust.telia.com/TeliaElegNG>

Klicka på "Installera NetID"



Telia Telia e-legitimation

- Installera Net iD**
Programvaran Net iD krävs på din dator för att kunna hämta och använda Telia e-legitimation.
- Förnya filbaserad e-legitimation**
Här kan du förnya din befintliga e-legitimation.
- Testa din e-legitimation!**
För att testa din e-legitimation krävs det att Net iD är installerad och att din e-legitimation är hämtad.
- Hur du administrerar din e-legitimation**
Här finns information om hur du använder Net iD och Telia e-legitimation.
- Beställ kortläsare**
Beställ USB kortläsare för Telia E-legitimation.
- Telia e-legitimation**
Om du vill veta mer om hur du skaffar dig en Telia e-legitimation.

Klicka på **Nästa**.



Telia Telia e-legitimation

Installera Net iD



Villkor för Net iD

Villkor för nyttjande av programvaran Net iD

Kunden är medveten om att programvaran Telia Net iD OEM endast får användas tillsammans med, och endast supporteras med, Telia e-legitimation utgivna av Telia för webbaserade e-legitimationstjänster på normala klientdatorer baserade på Windows, OS X eller Ubuntu. Den innehåller inte stöd för terminalserver t.ex. Citrix. För att använda certifikat från andra utgivare än Telia (t.ex. SITHS) eller för andra...

Jag accepterar

Nästa

Godkänn villkoren och klicka därefter på **Nästa**.

Telia e-legitimation

Installera Net iD



Installera Net iD

För att ladda ner en e-legitimation måste man installera NetID enligt följande:

1. Klicka på Kör eller spara iidsetup.exe till din dator och dubbelklicka på filen för att starta installationen
2. Följ anvisningarna och slutför installationsprogrammet
3. Avsluta Internet Explorer eller Firefox
4. **OBS!** För att slutligen hämta e-legitimationen måste du logga in på internetbanken och åter igen ansöka om en e-legitimation

Skriv gärna ut denna sida för att enklare komma ihåg installationsstegen.

Om nedladdningen inte startar automatiskt klicka [här](#).

Do you want to run or save **iidsetup.exe** (6,56 MB) from **cve.trust.telia.com**?

Run

Save



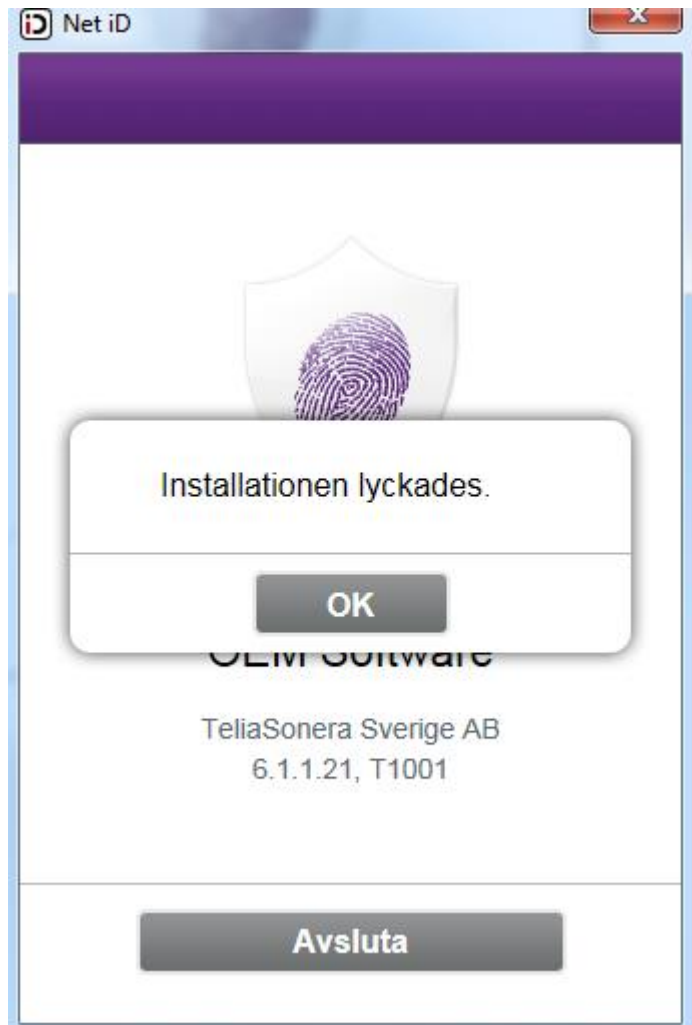
Cancel



Klicka på **Kör/Run**.



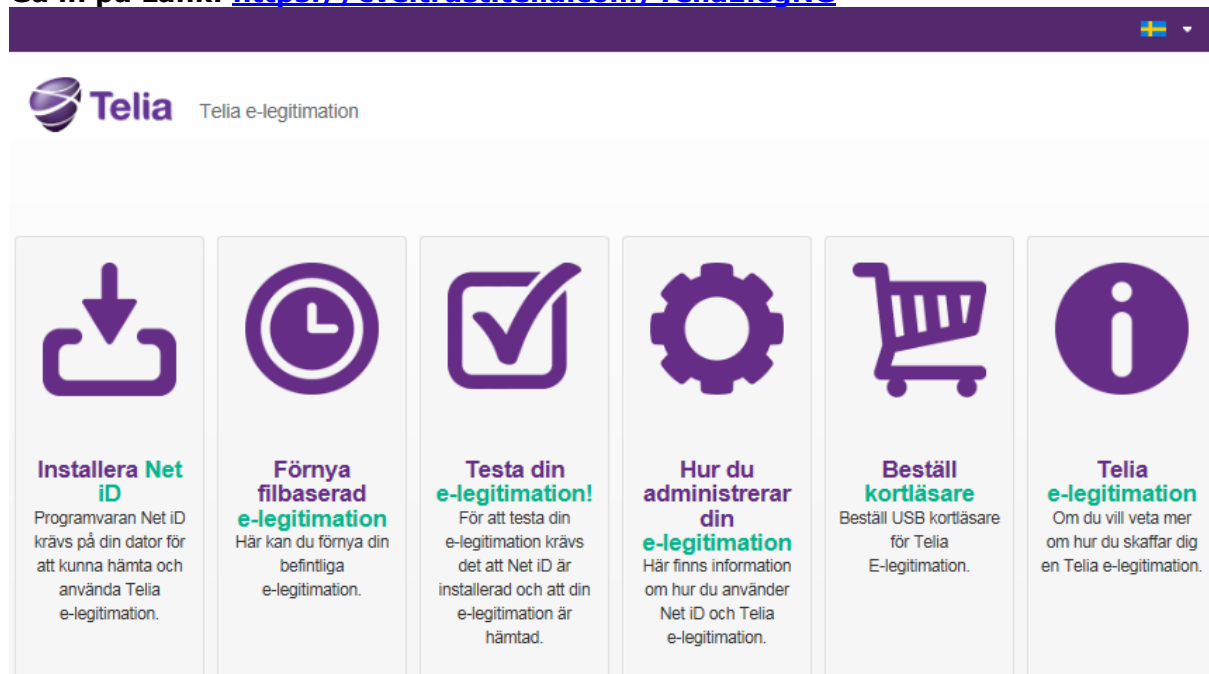
Klicka på **Acceptera** och **Uppgradera**.



Tyck på
Ok
Avsluta
Klar

Beställ Kortläsare

Gå in på Länk: <https://cve.trust.telia.com/TeliaElegNG>



The screenshot shows the Telia e-legitimation website interface. At the top, there is a dark purple header with the Telia logo and the text "Telia e-legitimation". Below the header, there are six navigation cards, each with a purple icon and text:

- Installera Net iD**: Programvaran Net iD krävs på din dator för att kunna hämta och använda Telia e-legitimation.
- Förnya filbaserad e-legitimation**: Här kan du förnya din befintliga e-legitimation.
- Testa din e-legitimation!**: För att testa din e-legitimation krävs det att Net iD är installerad och att din e-legitimation är hämtad.
- Hur du administrerar din e-legitimation**: Här finns information om hur du använder Net iD och Telia e-legitimation.
- Beställ kortläsare**: Beställ USB kortläsare för Telia E-legitimation.
- Telia e-legitimation**: Om du vill veta mer om hur du skaffar dig en Telia e-legitimation.

Klicka på ”Beställ kortläsare”

Installation Kortläsare (om detta inte sker automatiskt)

Gå in på länk:

http://support.gemalto.com/index.php?id=download_driver_pc-link_readers


Välj rätt kortläsare.



Välj **rätt operativ system** (ex: windows 8)


Windows: 8.1, 8, 7, Vista, XP

English Version

	Description	Package	Date	Rev.
	<u>PC/SC drivers</u> This is the MSI installer of the Windows 32bit Microsoft certified drivers.	MSI 32bit	28/10/2014	4.1.3.0
	<u>PC/SC drivers</u> This is the MSI installer of the Windows 64bit Microsoft certified drivers.	MSI 64bit	28/10/2014	4.1.3.0

Windows Server 2012, 2008 R2

English Version

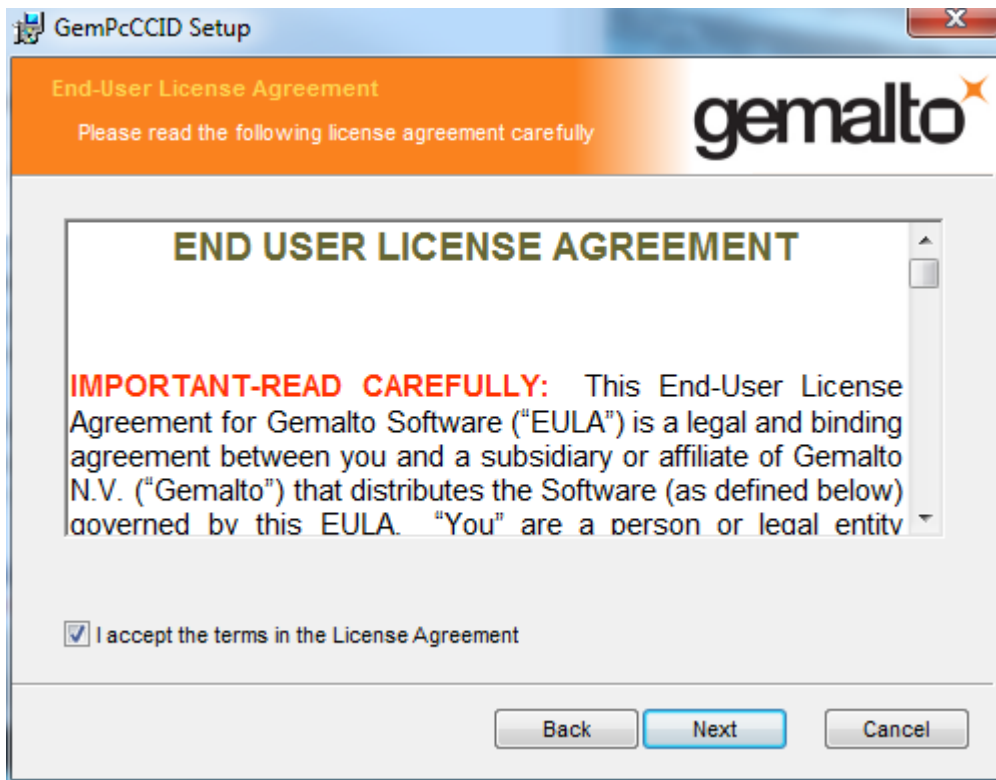
	Description	Package	Date	Rev.
				

Do you want to run or save **GemPcCCID_en-us_32.msi** (1,18 MB) from **support.gemalto.com**?

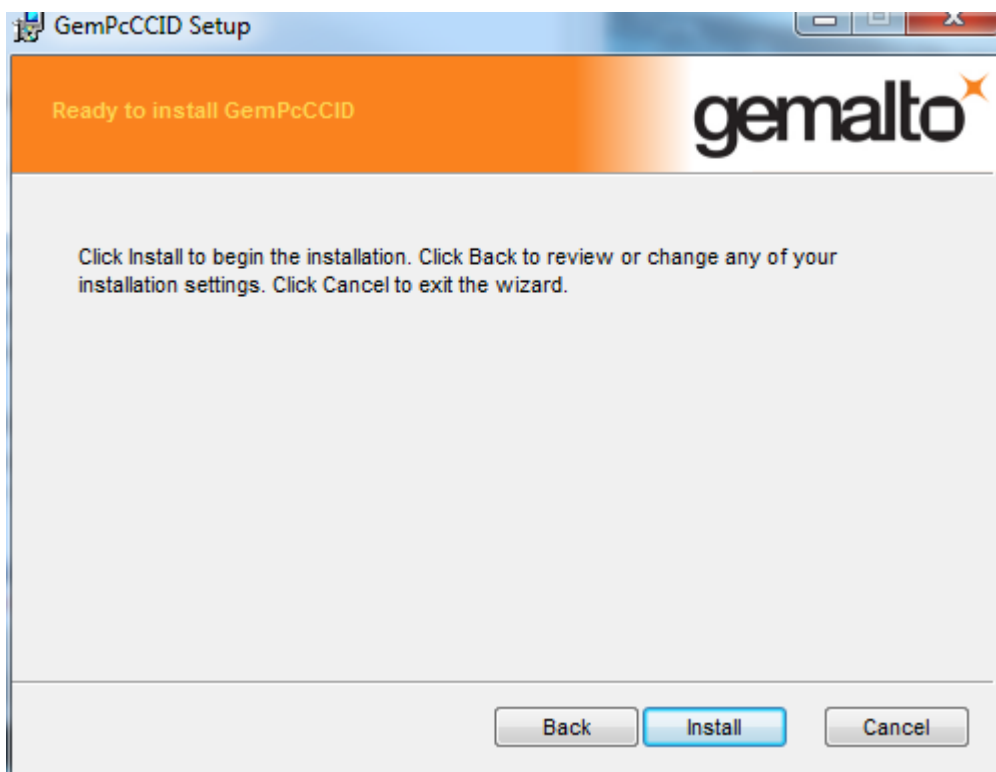
Klicka på **Kör/Run**.



Tryck **Nästa**



Acceptera och Tryck **Nästa**



Tryck **Install**
Klart

Inställningar Internet Explorer 10 , 11

OBS! Webbläsaren EDGE är inte kompatibel med Telia-e-legitimation

Ställa in webbläsare för att använda Telia E-leg på kort (Gäller bara Internet Explorer)

Se till så rätt Net iD version är installerad på datorn

Skall vara utfärdad av Telia

Höger klicka på Net iD ikon nere i höger hörna vid klockan för att se version

Välj "Om Net iD"



Se så kortläsare finns med i Net iD meny (längst upp i denna)

" Telia EID IP5a – Gemplus usb smartcard reader "

Lägg till tillförlitliga platser och återsätt SSLér

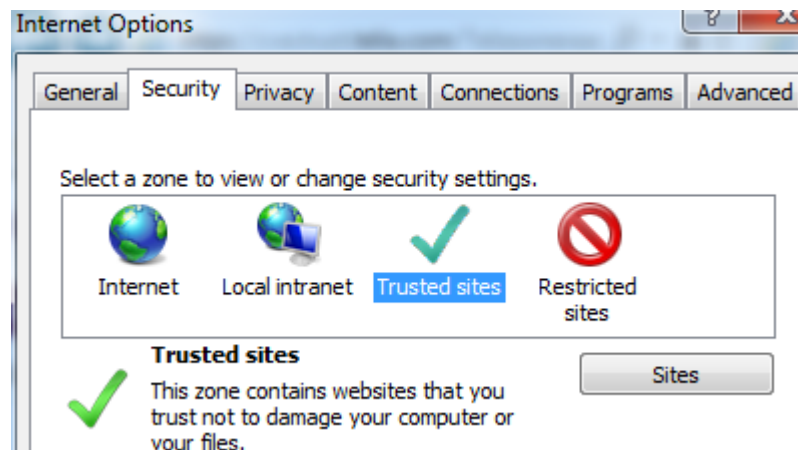
Starta webbläsare tryck på **kugghjul** upp i höger hörne



Välj **Internet alternativ**

Välj **Säkerhet**

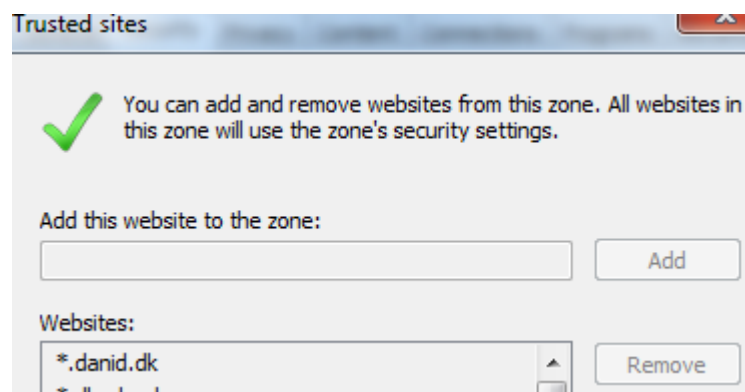
Markera **Tillförlitliga platser/Trusted sites**



Tryck på knapp **Platser/Sites**

Skriv in adress nedan och **lägg till den**

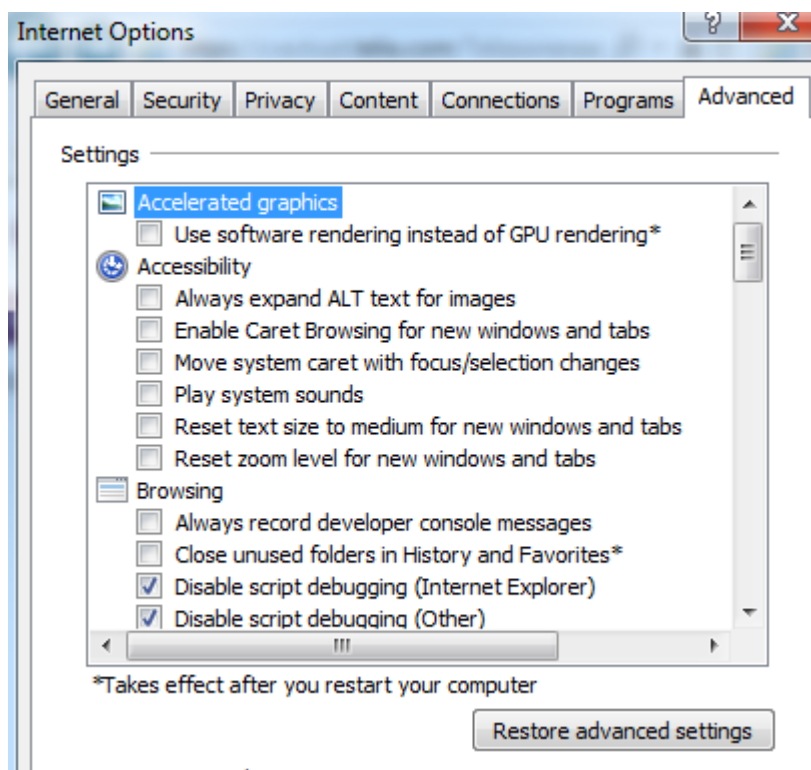
<https://cve.trust.telia.com>



Kan även behövas att lägga till de adresser som man skall besöka.

OBS! är denna rad gråad som på blid så måste lokal admin ordna denna del

Välj sedan flik **avancerat/Advanced**



Tryck på knapp

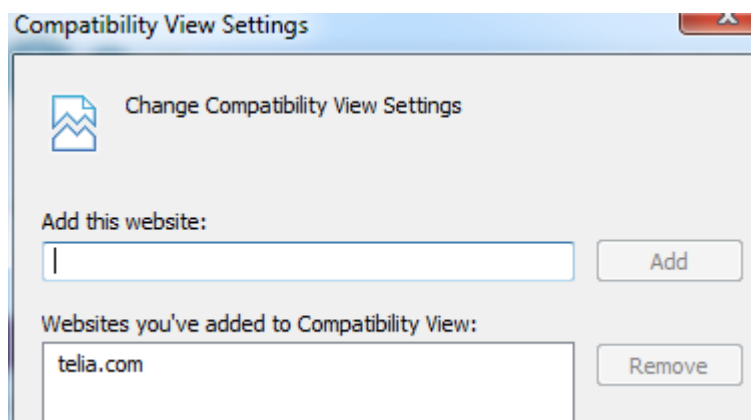
Återställ **avancerade inställningar/Restore advanced settings**

Tryck **OK**

Lägga till i Inställningar kompatibilitets vyn



Välj ovan **Inställningar kompatibilitets vyn/Comp. Veiw Settings**
(finns även i menyn under verktyg)



Skriv **telia.com** på lilla raden och lägg till
Och ev denna sida du vill besöka

Stäng/Klart

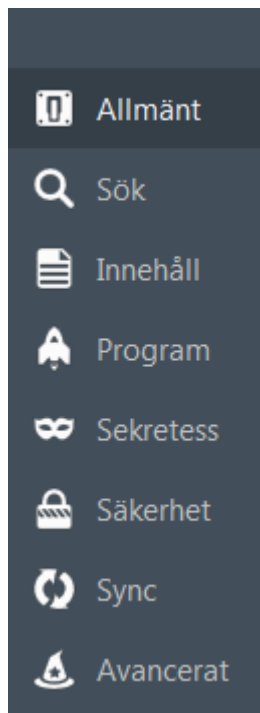
Inställningar Firefox

Välj dom tre strecken uppe i höger hörne.



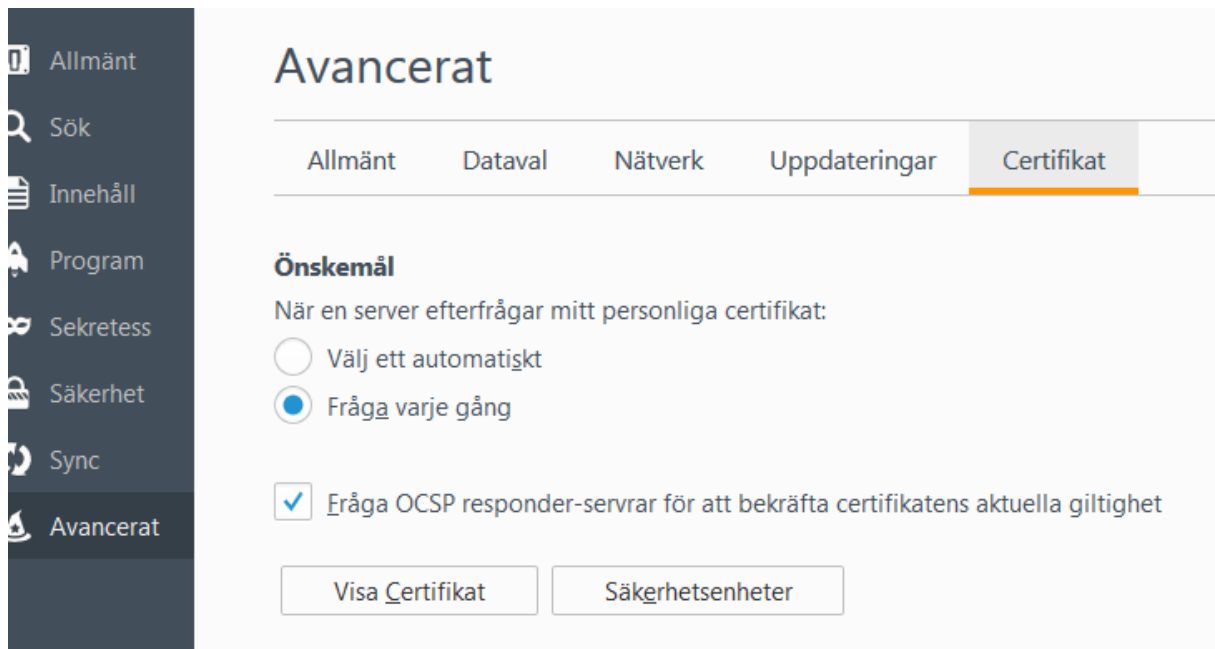
Tyck på **Inställningar/settings**

Gå in på **Avancerat**

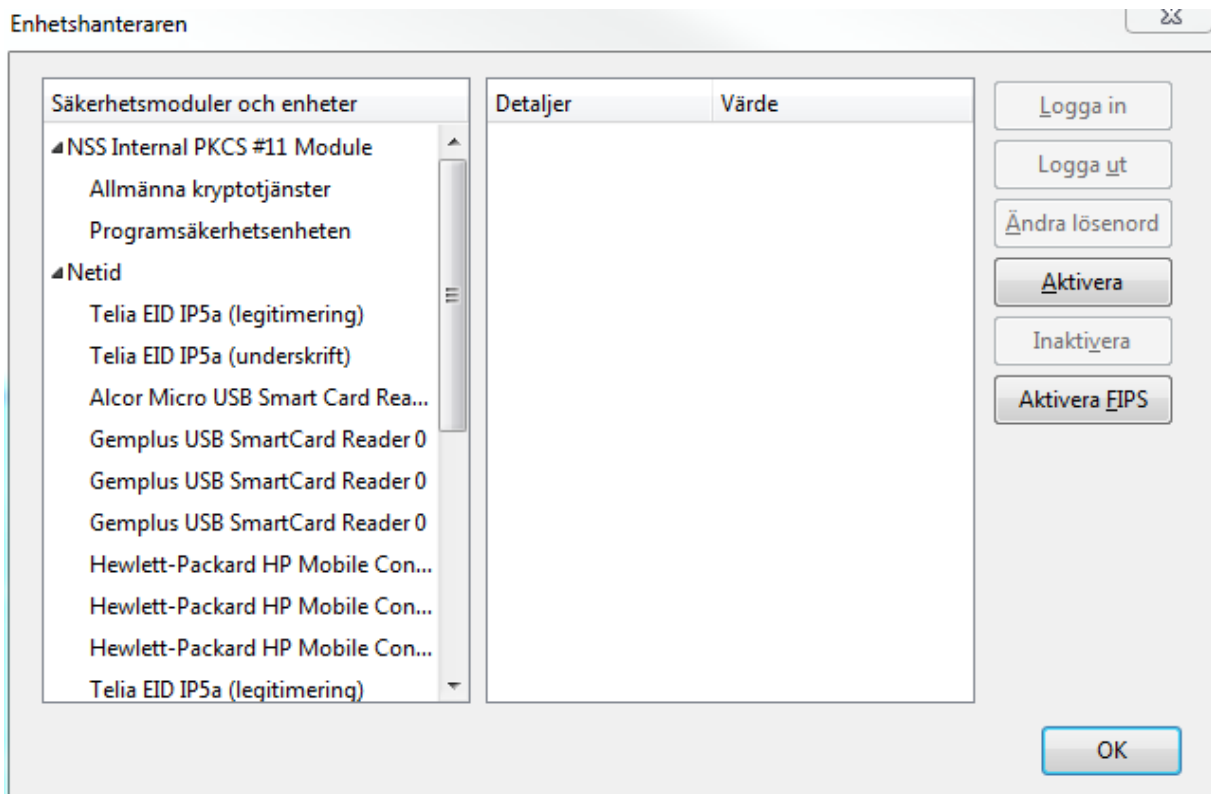


Välj **Certifikat**

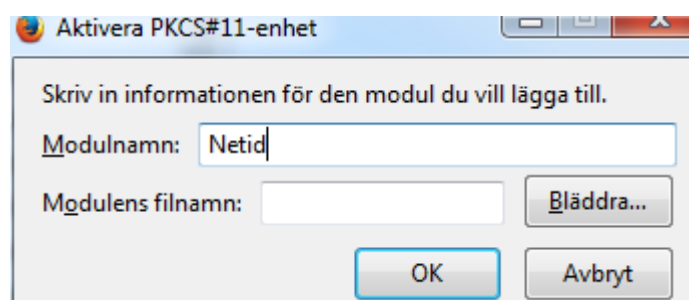
Tryck på **Säkerhetsenheter**



Välj **Aktivera**.

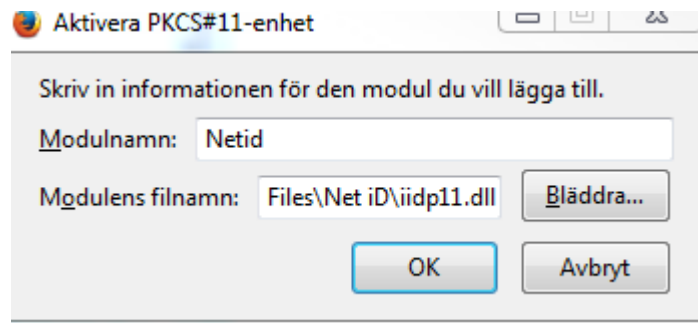


Skriv in **"Net id"** i modulnamn



Skriv in sökväg i Modulens filnamn

C:\Program Files\Net iD\iidp11.dll



Tyck **ok** , **,ok**

Klart

Inställningar Chrome och EDGE

OBS! Vi har inte någon support på dessa webbläsare...

Tekniska Krav för Windows , webbläsare m.m. (OBS! viktig info)

Windows 7/8/10

Internet Explorer 10/11

FireFox version 46->

Chrome ingen support

Kortläsare

Gemalto PC USB SL reader

Gemalto PC USB TR reader

Omniquey 3021